

# 参加の手引き【テントに泊ってみよう！①】

2022年9月17日（土）～18日（日）

## 【挨拶】

この度は、埼玉県立神川げんきプラザ主催事業「テントに泊ってみよう」に、ご応募いただき誠にありがとうございます。つきましては、本手引きに目を通していただき、当日までにご準備をお願いいたします。なお、ご不明な点やご質問がありましたら、お気軽に神川げんきプラザまでお問い合わせください。安全で楽しい活動となるよう職員一同運営に励んでまいりますので、ご協力宜しくお願いいたします。

## 1. 今後のお手続き ※本イベントは、事前申し込まれた方、対象のイベントです。

《当選連絡～当日まで》

### ① 「参加申込書」を8月12日（金）までに提出

- ・提出方法は、メールまたはFAX、郵送にてご送付ください。  
※メールで提出される方は、件名に「テントに泊ってみよう！①」とご記入ください。

### ② 「参加同意書(体温チェック表含む)」のご用意

- ・「参加同意書」に必要事項の記入をお願いします。
- ・「体温チェック表」にイベント当日から起算して、2週間前からの検温結果を記録してください。

### ③ 参加費のご用意

中学生以上7,000円 小学生5,000円 未就学児3,000円

※当日、受付でお支払いいただきます。

(なるべく釣銭のないよう、ご用意ください。)

- ※参加費に含まれるもの → 活動費、保険料などを含まます。
- ※参加費に含まれないもの → 自宅から集合解散場所までの交通費、その他個人的にかかる費用。

### ④ 持ち物のご準備

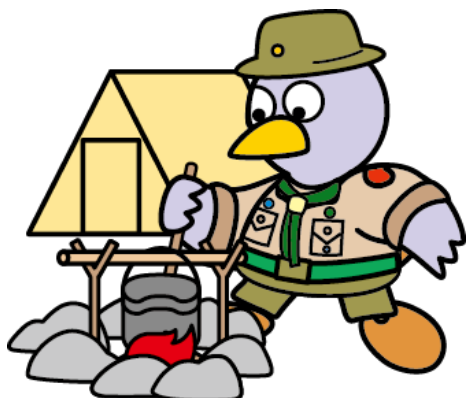
- ・「6. 持ち物」参照。

## 2. 集合・受付・解散

【集合】9月17日（土）10:00（受付 9:45）神川げんきプラザ・事務所  
集合時間に間に合わない場合は、早めに電話でご連絡ください。  
電話番号 0495-77-3442（神川げんきプラザ）

【受付】参加費の支払い、「参加同意書（体温チェック表含む）」の提出

【解散】9月18日（日）14:30 神川げんきプラザ・事務所



### 3. イベント概要

家族でテントに泊まって楽しい思い出を作りましょう♪

キャンプをすることがはじめての人、テント泊をしたことがない人、大歓迎です♪

テントの設営方法や火のおこし方、野外炊事のやり方など、基本的なファミリーキャンプの知識や技術が学べます。また、焚き火や山登りもするので、自然の中でたくさん遊んでリフレッシュできますよ。

日程	午前	午後	夜
9月17日(土)	はじめの会、仲良くなる遊び テント設営 昼食(持参のお弁当)	火のおこし方 ～マッチ、ファイヤースターターなど～ 薪わり ～ナタを使ってみよう～ 夕食作り 《メニュー》 ごはん、ハヤシライス、サラダ ※予定	入浴 キャンプ道具の紹介：保護者向け スタッフと一緒に遊ぶ：子ども向け 焚き火(希望者) 就寝
9月18日(日)	朝食作り 《メニュー》 ホットドッグ、コーンスープ、 野菜ジュース、ヨーグルト ※予定 テント撤収 低山ハイク～御嶽山343m～ (荒天時はネイチャークラフト)	山の上で昼食(お弁当配布) 下山 おわりの会	

※状況によって、プログラムを変更することがあります。あらかじめご了承ください。

### 4. 生活案内

#### ○テント泊

- ・1家族テント1張り、1人寝袋1枚でご就寝いただきます。下に敷くマット、毛布もご用意しています。
- ・備え付けのタオル・歯ブラシ等はありませんので、ご持参ください。
- ・貴重品の管理は各人へお任せ致します。
- ・**荒天時はキャンプ場ではなく、本館もしくは体育館で宿泊する場合がございますので、ご了承ください。**

#### ○入浴

- ・本館内の浴室を使用します。シャンプーリンス、ボディソープは備え付けがございます。
- ・入浴は決められた時間内にお入りください。

#### ○食事

- ・アレルギー等、食物制限のある方は、参加申込書にて事前にご連絡ください。
- ・離乳食など、小さなお子様向けの特別食はご用意ございません、ご家族であらかじめご準備ください。

### 5. 服装について

自然の中での活動になります。楽しい事ばかりではなく、危険なこと(転倒によるケガや虫さされなど)もあるのが事実です。できるだけ安全に活動するためにも以下の点にご注意ください。

☆野外で身体を動かすので、サンダルやメッシュ地の靴は避けてください。

☆野外に出る時は、帽子・長ズボン・靴下を着用し、できるだけ肌の露出を避けてください。

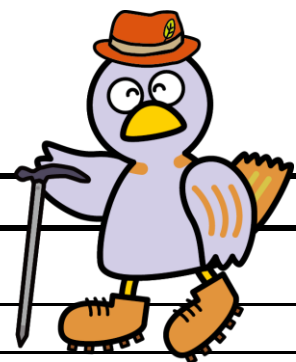
☆気温にあわせて着脱できるような服装をおすすめします。※熊谷市の気温を参考にしてください。



## 6. 持ち物

※★印のものは当日受付時にお渡しください。

※新型コロナウイルス感染予防対策のため、マスクの着用は必須となります。



持ち物	備 考
★参加同意書 (体温チェック表含む)	署名のうえ、当日お持ちください。
★参加費	なるべく釣銭のないようにご用意ください。
お弁当(1日目昼)	昼食のご用意をお願いします。※腐らないご配慮をお願いします。
マイカップ	使いやすいものをご用意ください。飲み物を用意してあります。 ※陶器のものは割れてしまう恐れがあるので、ご遠慮ください。
常備薬・保険証	必要な方はご用意ください。
マスク	新型コロナ感染予防対策のため、活動に応じて着用します。予備も複数ご持参ください。
マスクケース or ジッパー付き袋	マスクを外した際の、保管用袋として使用します。※名前の記入をお願いします。
デイパック(15L程度)	500ml ペットボトル×2本、雨具、タオル、レジャーシート、お弁当(2日目に配布)、 軍手などを入れて登ります。
帽子	天候によっては、大変日差しが強い場合もございますので、ご用意ください。
筆記用具	活動後のアンケート記入時に使用しますのでご用意ください。 ※感染症予防のため、筆記具の貸し出しは行っていません。
上履き	体育館、本館など、施設の中でも活動します。かかとのある靴をご用意ください。
レジャーシート	初日の昼食時や、登山での昼食で使用します。
軍手	活動中のケガ防止のためや野外炊事の際に使用します。綿性の物をお持ちください。 ※滑り止めのゴムが付いたものは、火の熱で溶ける恐れがあるため使用できません。
懐中電灯 or ヘッドライト	夜間の移動時に使用します。換えの電池が必要な場合はご持参ください。
雨具	上下セパレート型がおすすめです。防寒着としても使用できます。
着替え・防寒着	1泊2日分をご用意ください。夜間・早朝は冷え込む場合がございます。 熊谷市の気温をご参考ください。
洗面用具 & 入浴セット	浴室に、シャンプー・リンス、ボディソープはございます。 歯ブラシ・歯磨き粉は持参してください。
タオル	入浴時、汗をかいた時に使います。複数枚ご用意ください。
耳栓・アイマスク	テントで寝ますので、外の音が気になるという方はお持ちください。
乾いた牛乳パック	開いていない状態でお持ちください。 2日目のホットドッグ作りで、ホットドッグを焼く時に使います。 パック1つでホットドッグを1つ焼くことができますので、1人1つ以上お持ち ください。保護者の方でおかわりしたい場合は、多めにお持ちください。
飲み物・水筒	1日1L以上ご用意ください。 施設内の自販機で購入することも可能です。また、施設の水道水による補給は可能です。 2日目の登山では、スポーツドリンクと水を合わせて1L 配布します。
ボードゲーム カードゲームなど	テントの中で遊べるボードゲームやカードゲーム等を持参してもかまいません。
テント・寝袋・マット	お持ちの方は、ご自分の道具を持ってきてかまいません。 ※破損した場合などは保証できませんので、あらかじめご了承ください。 ※貸し出しも可能です。
その他	日焼け止め、虫除け、調理エプロン、ビニール袋など。必要な方はお持ちください。

## 7. キャンセル

お申し込み後にキャンセルされる場合、下記のとおりキャンセル料をいただきます。(電話受付時間:9:00~17:00)

キャンセル	9/13 (火) 4日前	9/14 (水) 3日前	9/15 (木) 2日前	9/16 (金) 前日		9/17 (土) 当日
				17時まで	17時以降	
中学生以上	0円	2,800円		7,000円		
小学生	0円	2,000円		5,000円		
未就学児	0円	1,200円		3,000円		
%		40%		100%		

※振込み手数料は、ご負担ください。

## 8. 保険について

イベント中に事故が発生した場合に備えて、傷害保険を掛けております。ご自身で別途保険に加入いただいても構いませんが、その場合も参加費は同じになります

## 9. オンラインアルバムについて

埼玉県立神川げんきプラザでは、キャンプにご参加いただきました方に、GMO ペパボ株式会社が提供する写真共有・保存サービス「30days Album™」というオンラインアルバムを利用して、活動の写真を閲覧・提供を実施しております。参加するにあたり、オンラインアルバムの運用・利用方法に関して、内容をご確認の上、参加同意していただきますようお願い申し上げます。

### 【写真の撮影及びオンラインアルバムへの掲載について】

1. 神川げんきプラザでの主催事業の写真をオンラインアルバム「30days Album™」に掲載いたします。このサービスは GMO ペパボ株式会社が提供する写真共有・保存サービスであり、利用にあたっては GMO ペパボ株式会社の定める「30days Album™利用規約」が適用されることをご承認いただきます。
2. 「30days Album™」オンラインアルバムは、URL とパスワードをお持ちの方のみ写真が閲覧できる写真閲覧サービスです。そのため、**『URL』および『合言葉』を他者に教えること、ダウンロードした写真をブログや SNS (フェイスブックやウェブサイト) 等、不特定多数の目に触れるような場において公開、使用することは禁止いたします。**
3. 写真は、キャンプ終了後 7 日以内に掲載し、**30 日間のみ**閲覧可能です。
4. オンラインアルバムの写真に関しては、保護者様から削除依頼があった場合は、速やかに削除いたしますが、その他の写真に関する個別対応は致しかねます。
5. 写真の著作権は神川フィールドパートナーズに帰属するものとし、著作権法等の法令に抵触するなど悪質な行為があった場合には、著作権者より法的措置を講じられる場合があります。

また、活動写真を当グループ・埼玉県・当施設のパンフレットやホームページなどで使用させていただく場合があります。これらの写真は、催事企画の広報活動・報告書以外の用途に使用することは一切ございませんので、予めご了承くださいませようお願い申し上げます。何かご質問や不明点がございましたらお問い合わせください。

## 10. 交通案内

### ○自動車利用

関越自動車道 本庄児玉 IC より国道 462 号を利用 12km。

### ○電車利用

JR高崎線「本庄駅(南口)」、JR八高線「丹荘駅」よりバス「神泉総合支社行き」乗車、「池田バス停」下車後、徒歩15分。

※バスの時間に関しては、道路状況によって変わることがございますので、ご注意ください。

詳しくは、朝日バス本庄営業所

(TEL:0495-21-7703) でご確認ください。

ご質問やご不安な点がございましたら、【0495-77-3442】まで、お気軽にご連絡ください。  
スタッフ一同、みなさんに会えることを楽しみにしています!

