

参加の手引き【2024年度 主催事業】

里山体験事業①



田植えをしよう!



【挨拶】

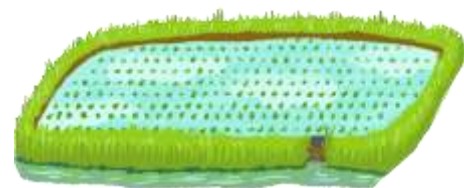
埼玉県立神川げんきプラザ主催事業のご案内になります。

以下、内容をお読みいただきご準備ください。ご不明な点やご質問がありましたら、お気軽に神川げんきプラザまでお問い合わせください。安全で楽しい活動となるよう職員一同運営に励んでまいりますので、ご協力宜しくお願いいたします。

1. 今後のお手続き

①「参加申込書」を5月10日（金）までに提出

- ・提出方法は、メールまたはFAX、郵送にてご送付ください。
- ※メールで提出される方は、件名にイベント名をご記入ください。



②「参加同意書」のご用意

- ・当日の健康状態を含め、スタッフに伝えることがあれば、お話しください。

③参加費のご用意

- 1人 8,000円（全4回分） ※現金のみ。なるべく釣銭のないようにご用意ください。
- ※参加費に含まれるもの → 活動費、保険料などを含みます。
- ※参加費に含まれないもの → 自宅から集合解散場所までの交通費、その他個人的にかかる費用。

④持ち物のご準備

- ・下記の「持ち物一覧」をご参照ください。

2. 集合・受付・解散

【集合】6月9日（日）9：30（受付9：15） **八幡神社** ※アクセス参照

集合時間に間に合わない場合は、予め電話でご連絡ください。

電話番号 070-4817-0420（主催事業専用携帯）

【受付】「参加同意書」の提出

【解散】6月9日（日）15：00 **八幡神社**

3. イベント概要

里山体験事業は全4回の事業となります。各イベント1ヵ月前にHPの新着情報に手引きを掲載しますので、ご確認ください。申込書にいただいたメールアドレスに掲載時にご案内の連絡を行います。

- ①6月9日（日） 「田植えをしよう！」（予備日6月15日（土））
- ②7月14日（日） 「かかしをつくろう！」
- ③10月6日（日） 「稲刈りをしよう！」（予備日10月12日（土））
- ④11月4日（月・祝） 「かみかわ収穫祭」

基本的には雨天決行いたします。①田植えと③稲刈りに関しては、大雨や台風の場合は日程を変更する可能性がございます。予めご了承ください。中止（延期）の場合は前日の17：00までにご連絡します。

「みんなで1本ずつ」

種から発芽した小さな苗を、手作業で田んぼに植えていきます。これから一緒に成長を見守っていく、1本1本の苗に思いを込めて大切に、みんなで協力して頑張りましょう。手足に感じる泥の感触を楽しみ、田んぼにいる生きものたちとも仲良く！お米作りのはじまりです。

日程	午前	午後
6月9日(日)	はじめの会 苗のはなし、田植え 昼食(持参弁当)	田植え おわりの会

4. 服装について

持ち物	備 考
★同意書	必要事項の記入し、当日お持ちください。
お弁当(1日目昼)	昼食のご用意をお願いします。保冷剤を入れるなどの食材が悪くならないご準備をお願いします。
飲み物	1人1ℓ以上を目安にお持ちください。ペットボトル可。 ※自動販売機などはありませんので必ずご準備ください。
作業用の服	汚れても良い服装(長ズボン)をご着用ください。 速乾性のある化繊のものが好ましいです。 白い服は洗濯しても泥が落ちにくいのでご注意ください。
帽子	熱中症予防と頭部保護のためにお持ちください。
田靴(田植え用長靴) 足袋 or 長靴	田靴は長靴に比べて、軽くて足にフィットするものです。脱げにくいので泥の中でも歩きやすいです。お勧めです。 長靴、もしくは厚手の長い靴下を(重ね履きも可)脱げないようにガムテープで固定する形でも構いません。 幼児用の長靴は脱げやすいので避けてください。 ※ケガをする恐れがあるので裸足で田んぼには入れません。
サンダル	靴が泥だらけになった際があると便利です。
着替え	泥などで汚れるのでお持ちください。
雨具	雨天でも実施するので、ズボンのある上下セパレートタイプのものをご準備ください。
タオル 手ぬぐい等	作業時に首に巻くと汗拭きや日焼け防止にもなってお勧めです。 バスタオルがあると、泥を落とした身体や足を拭くのに便利です。
レジャーシート	昼食時にがあると便利です。
▽▽必要に応じてお持ちください▽▽	
作業用手袋	作業時に着用しても構いません。
腕力バー	日焼けや虫対策になります。
虫よけ	肌にあっただものをお持ちください。
日焼け止め	肌にあっただものをお持ちください。
ゴーグル	泥遊びの際に目に泥が入らないように着用をするのがお勧めです。 (プログラムとして泥遊びは行いません。)

5. 服装について

着替えは基本的に済ませてからお越しください。

※着替えが必要な方は、早めに受付を済ませていただき集会所の一角で着替えることが可能です。

屋外での活動になりますので、熱中症や虫対策のためにも気温に合わせて着脱できるような服がお勧めです。

※熊谷市の気温を参考にしてください。

6. 保険について

イベント中に事故が発生した場合に備えて、傷害保険を掛けております。ご自身で別途保険に加入いただいても構いませんが、その場合も参加費は同じになります。

7. キャンセル

お申し込み後にキャンセルされる場合、下記のとおりキャンセル料をいただきます。(電話受付時間:9:00~17:00)

	6/5 (水) 4日前	6/6 (木) 3日前	6/7 (金) 2日前	6/8 (土) 前日		6/9 (日) 当日
				17時まで	17時以降	
	0円	3,200円			8,000円	
	—	40%			100%	

※振込み手数料は、ご負担ください。

8. オンラインアルバムについて

活動後7日以内に、イベント中の活動写真を以下の専用URLに掲載いたします。

<閲覧方法>

① URL・QRコードどちらかでアクセス!

専用 URL <http://30d.jp/kamikawagpz/278>



② 【合言葉】を入力すれば閲覧できます!

合言葉当日紙面にて
お渡しいたします。

※閲覧期間※

イベント終了日から7日以内にUPし、
UPされた日から30日間が閲覧期限となります。

【写真 WEB 公開ポリシー】

- ・この写真公開の仕組みは、活動に参加していただいたお客様を対象としたサービスです。ダウンロードした写真をブログやSNS(フェイスブックやウェブサイト)等、不特定多数の目に触れるような場において公開、使用することは禁止とさせていただきます。
- ・『URL』および『合言葉』を他者に教えることは禁止とさせていただきます。
- ・写真に関する個別対応は致しかねます。申し訳ありませんが、あらかじめご了承ください。
- ・写真の著作権は東急コミュニティー・国際自然大学校グループに帰属するものとし、著作権法等の法令に抵触するなど悪質な行為があった場合には、著作権者より法的措置を講じられる場合があります。みなさまのご理解とご協力をよろしくお願いいたします。
- ・ご利用のインターネットブラウザにより、写真を選択してダウンロードができない場合があります。恐れ入りますが、一括ダウンロードをご利用ください。

9. 集合場所へのアクセス

【集合場所】^{はちまん}八幡神社
〒367-0235 埼玉県児玉郡神川町新宿284

住所もしくは神社の名前をナビにお入れください。
同じ名前の神社がありますので、住所をご確認ください。
駐車場は神社の前をお使いください。

スタッフが駐車場で誘導します。



ご質問やご不安な点がございましたら、【0495-77-3442】まで、お気軽にご連絡ください。
スタッフ一同、みなさんに会えることを楽しみにしています!